

# La Nuit des Caducées

31<sup>ème</sup> Édition

# Dossier de candidature



## SANOFI GENZYME / HAVAS HEALTH

### L'asthme sévère est un réel fardeau

Campagne lancée en juillet 2020

#ASTHMESEVERE

L'ASTHME SÉVÈRE EST UN RÉEL FARDEAU.

Parlez-en à votre médecin  
Rendez-vous sur [asthme-severe.fr](http://asthme-severe.fr)

#AsthmeSevere

**SANOFI GENZYME**

Sanofi Genzyme et Regeneron s'engagent à faire avancer la recherche en pneumologie pour répondre aux besoins non satisfaits des patients souffrant d'asthme sévère non contrôlé.

Gregory Parfème  
Foundation  
"The only one who listens to the patient"

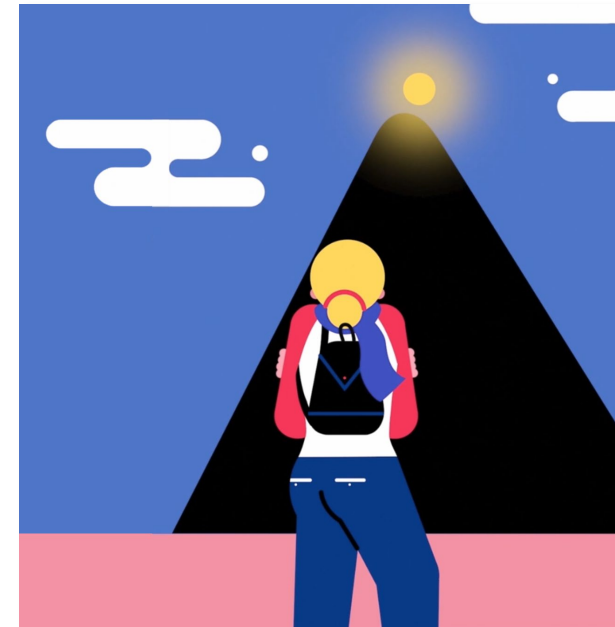
Association des ASTHMATIQUES SÉVÈRES

SANOFI GENZYME 

# Contexte

## Nous connaissons tou.te.s l'asthme, mais qu'en est-il de l'asthme sévère ?

- 🌐 L'asthme est une des maladies des voies aériennes les plus fréquentes au monde. Plus de **4 millions de Français sont asthmatiques**
- 🌐 Elle est connue de tous et perçue par le grand public comme une maladie bien traitée. Si 93% des Français connaissent l'asthme, **la moitié considère à tort que c'est une maladie banale.**
- 🌐 Environ **1 000 décès par an** en France dont un adolescent toutes les 3 à 4 semaines
- 🌐 **65 000 souffriraient d'asthme sévère réfractaire** parfois sans le réaliser



© Partenariat avec Joris Dienot

**Pour ces patients, monter un escalier, faire ses courses, pratiquer un sport ou même marcher est un Everest au quotidien**

# Objectifs et Cibles

Cette campagne vise à **faire prendre conscience** que **l'asthme sévère est différent de l'asthme tout venant**.

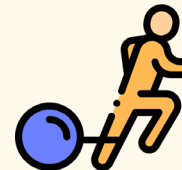
Au travers de **six exemples inspirés de situations vécues de patients**, la campagne a pour objectif de **leur redonner espoir**, de les **sortir de leur isolement** et de les **inciter à consulter un spécialiste** pour comprendre et mieux agir.

## Cibles

Grand public, patients  
et collaborateurs Sanofi



S'inspirer du vécu des patients qui perçoivent leur asthme sévère comme un Everest



L'asthme sévère n'est pas une fatalité



Lorsque l'asthme sévère devient incontrôlable et insurmontable, il faut réagir et consulter un médecin avant qu'il ne soit trop tard

# Mise en œuvre et réalisation

Une campagne nationale de sensibilisation à l'asthme sévère qui révèle le quotidien des patients : « **L'asthme sévère est un réel fardeau** ».



Co-signée avec deux associations de patients

- L'**Association des Asthmatiques Sévères (ADAS)** créée par des patients pour informer et accompagner les malades dans leurs parcours de soins
- La **Gregory Pariente Foundation (GPF)** centrée sur les adolescents et la prévention en milieu scolaire et sportif

Renforcée d'un hashtag **#ASTHMESEVERE**, la campagne a été diffusée selon un **plan de communication 360°** :

- **En digital** : sur nos réseaux sociaux et sous format de bannières sur le site internet [www.asthme-severe.fr](http://www.asthme-severe.fr)
- En print dans la **presse** et les **magazines grand public**
- Sur les ondes **radio**
- **En interne** auprès de nos collaborateurs





# Mise en œuvre et réalisation



Le problème, invisible pour le plus grand nombre, est représenté par l'ajout d'une illustration au trait blanc : un poids, une enclume, une ancre, ou encore des liens qui entravent quotidiennement la vie des patients.



# Résultats

Juillet 2020 – Mai 2021



## Article sur Konbini



« Asthme sévère :  
l'Everest du quotidien »  
Impressions = **3,1 millions**

## Vidéo témoignage

Une patiente / un pneumologue  
Vues = **436 000**



## Plan Media dans la presse

Dans 8 magazines de presse féminine/TV/Santé  
**6 millions** de lecteurs potentiels

## 4 articles sur Doctissimo

« Tout savoir sur l'asthme sévère »  
avec habillage de notre campagne  
**>40 000** visites | Reach = **1,68 millions**  
Temps moyen passé = **4 x supérieur** vs moyenne



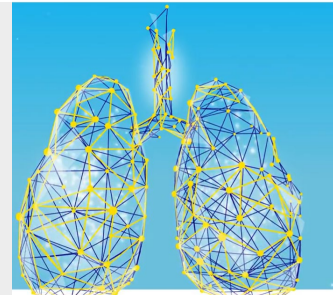
## Web

- [Nouvelle page](#) asthme sévère sur **sanofi.fr**  
**8 295** pages vues
- Lancement du site [www.asthme-severe.fr/](http://www.asthme-severe.fr/)  
**17 864** pages vues



## Réseaux Sociaux

- INSTAGRAM [@sanofi france](#)  
Impressions = **42 000**
- TWITTER [@SanofiGenzymeFR](#) & [@SanofiFR](#)  
Impressions = **2,19 millions**



## Relations Presse

**122 articles** dans la presse nationale & régionale



## Activation en interne

Plan d'engagement auprès des **25 000** collaborateurs Sanofi  
sur 32 sites. Evènement interactif "**Tour de France 100% digital**"

## Spot Radio

**170,7 millions** d'audience potentielle





# Résultats

Source : Linkfluence Radarly

## #ASTHMESEVERE sur TWITTER & INSTAGRAM



2,19 M impressions

@SanofiGenzymeFR  
@SanofiFR



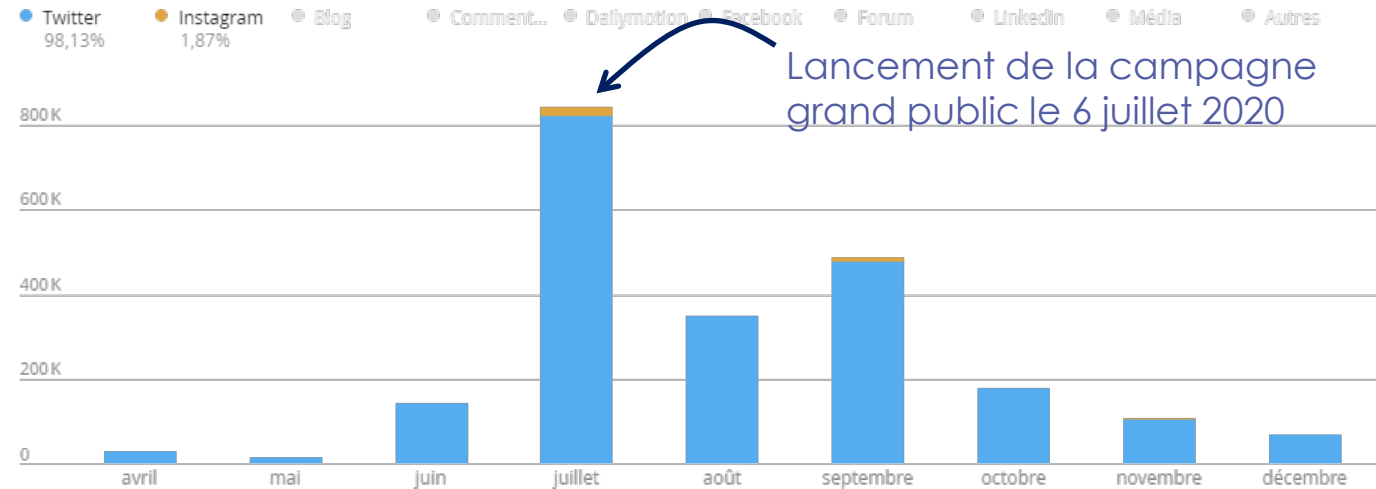
42 000 impressions

@SanofiFR

TOTAL : 2 232 443 impressions

### IMPRESSIONS

TWITTER & INSTAGRAM



Lancement de la campagne grand public le 6 juillet 2020

Sanofi Genzyme France @SanofiGenzymeFR · 17 août  
[#Asthmesevere] L'asthme touche 3,5 millions de Français. Parmi eux, 33% souffriraient d'une forme plus grave, l'asthme sévère, parfois même sans le réaliser. Pour ces patients, monter un escalier est un réel fardeau au quotidien. Plus d'infos : bit.ly/2NKUksR



Sanofi Genzyme France @SanofiGenzymeFR  
[#Asthmesevere] Saviez-vous que 90% des asthmatiques sévères ont déjà été gênés dans leur activité physique entre les crises d'asthme ?



Sanofi Genzyme France @SanofiGenzymeFR  
[#Asthmesevere] Comment tirer une valise quand elle semble peser le poids d'une ancre ?



Sanofi Genzyme France @SanofiGenzymeFR  
[#Asthmesevere] Comment jouer au tennis quand on a la sensation de porter des poids sur ses épaules ? Pour mieux connaître l'asthme sévère et le réel fardeau qu'il représente pour les adolescents et leur entourage





**SANOFI GENZYME**

*Sanofi Genzyme et Regeneron s'engagent à faire avancer la recherche en pneumologie pour répondre aux besoins non satisfaits des patients souffrant d'asthme sévère non contrôlé.*